



## 優良設計獎認知率調査

(2011年4月実施)



公益財団法人日本デザイン振興会  
Japan Institute of Design Promotion

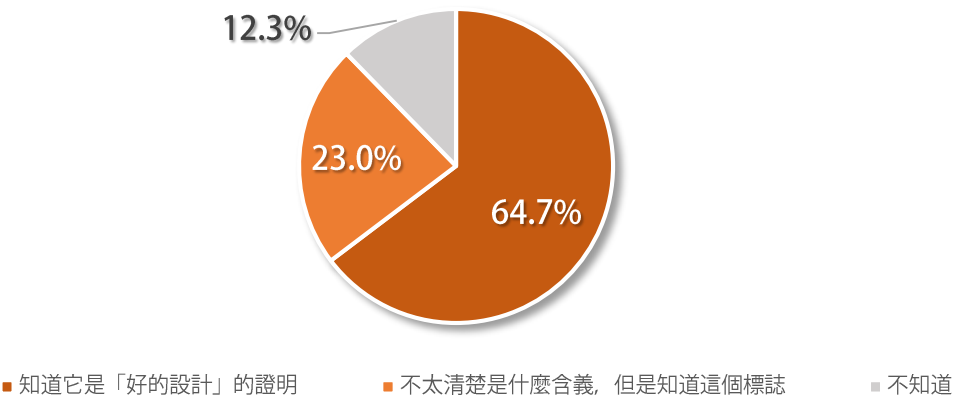
調查概要

實施時間：2011年4月  
調查對象：日本國內各地區15歲以上男女（基於全國人口普查的年齡・男女人口的構成比實施分層抽樣）  
有效回答數：2,100名  
調查方法：網路問卷調查

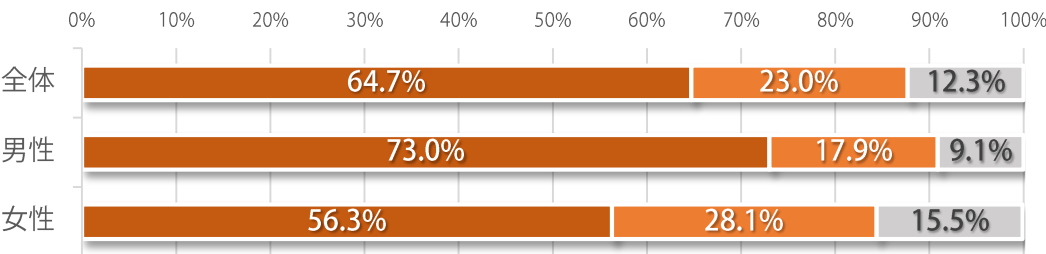
有关本调查的咨询联络

Good Design Award Office, Japan Institute of Design Promotion  
5th floor, Midtown Tower, 9-7-1 Akasaka, Minato-ku, Tokyo 107-6205 Japan Tel. 03-6743-3777

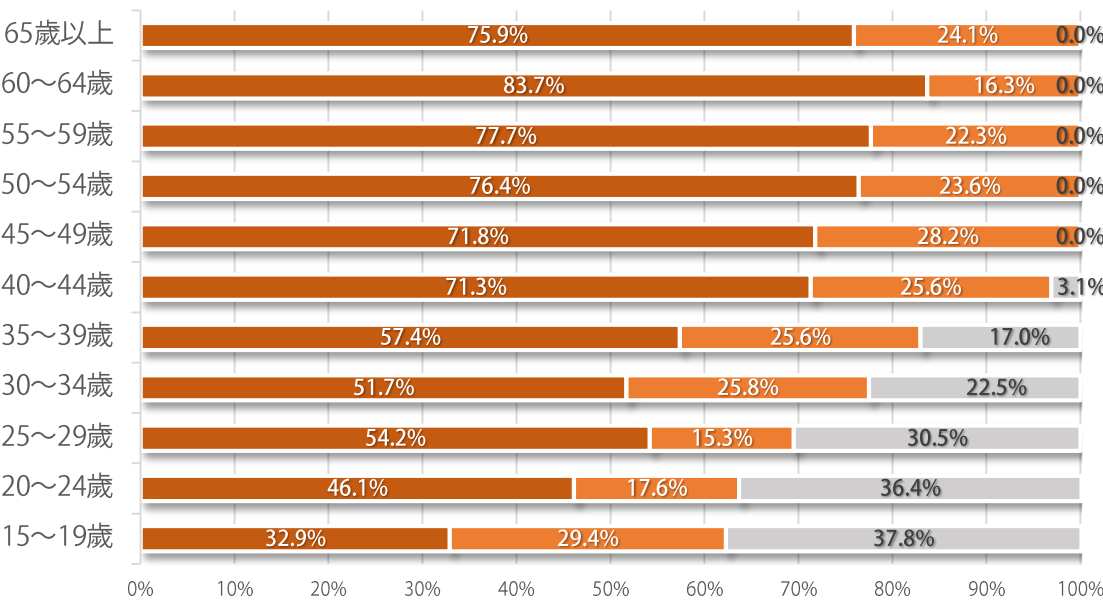
Q.您知道「G標誌」嗎? [N=2,100]



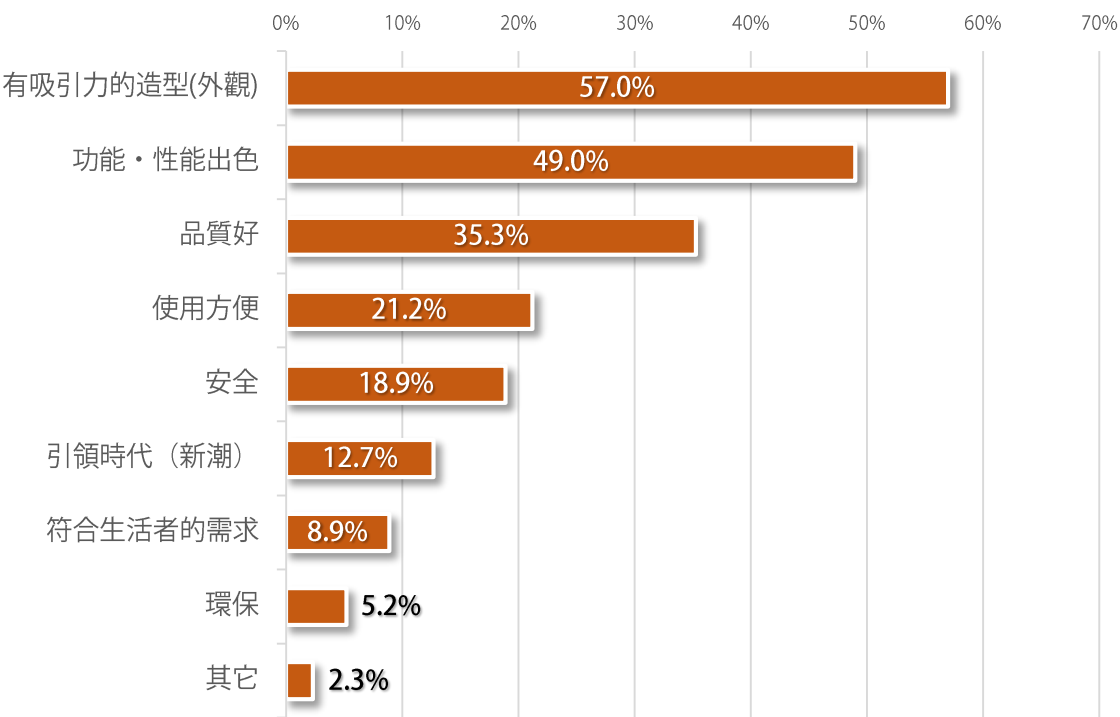
【性別】



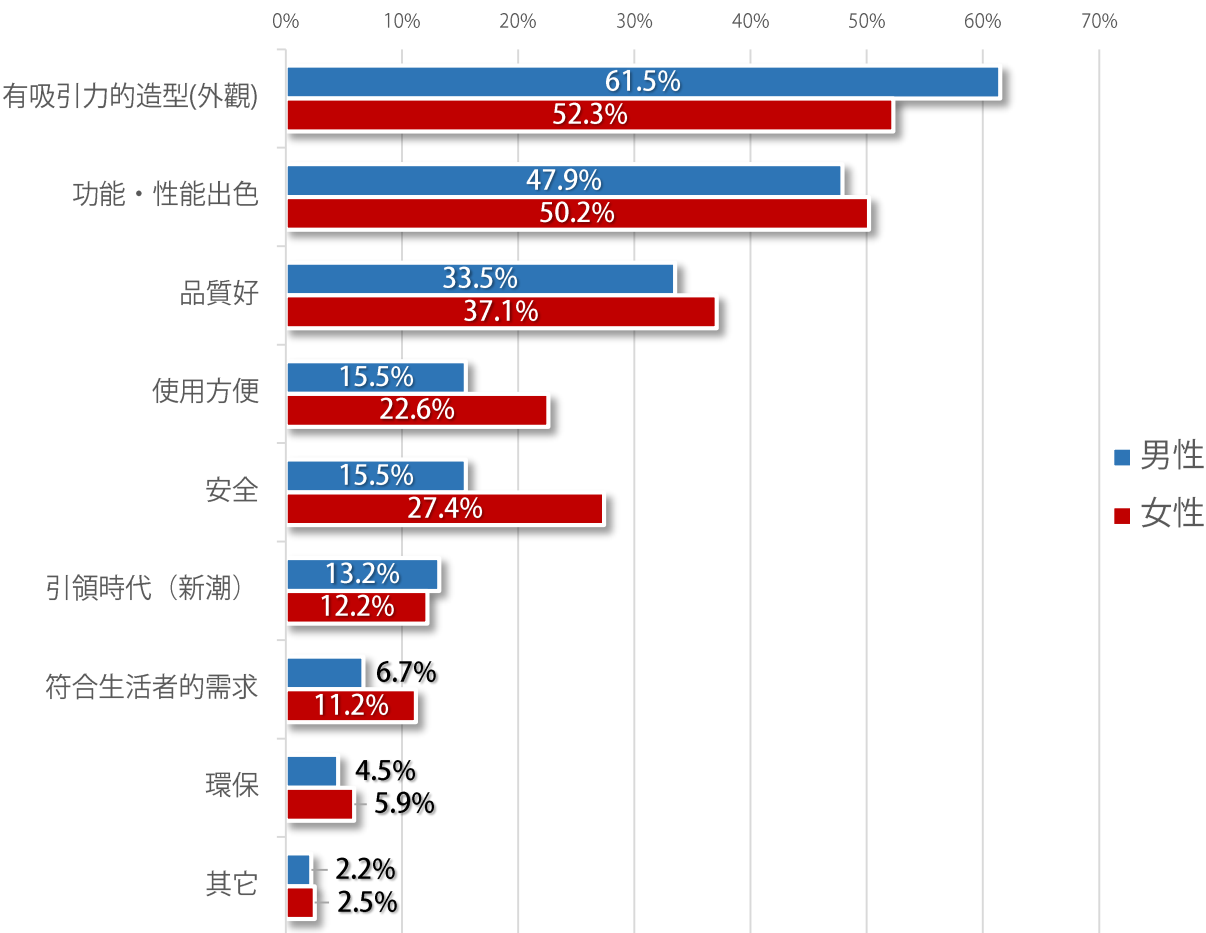
【年齡】



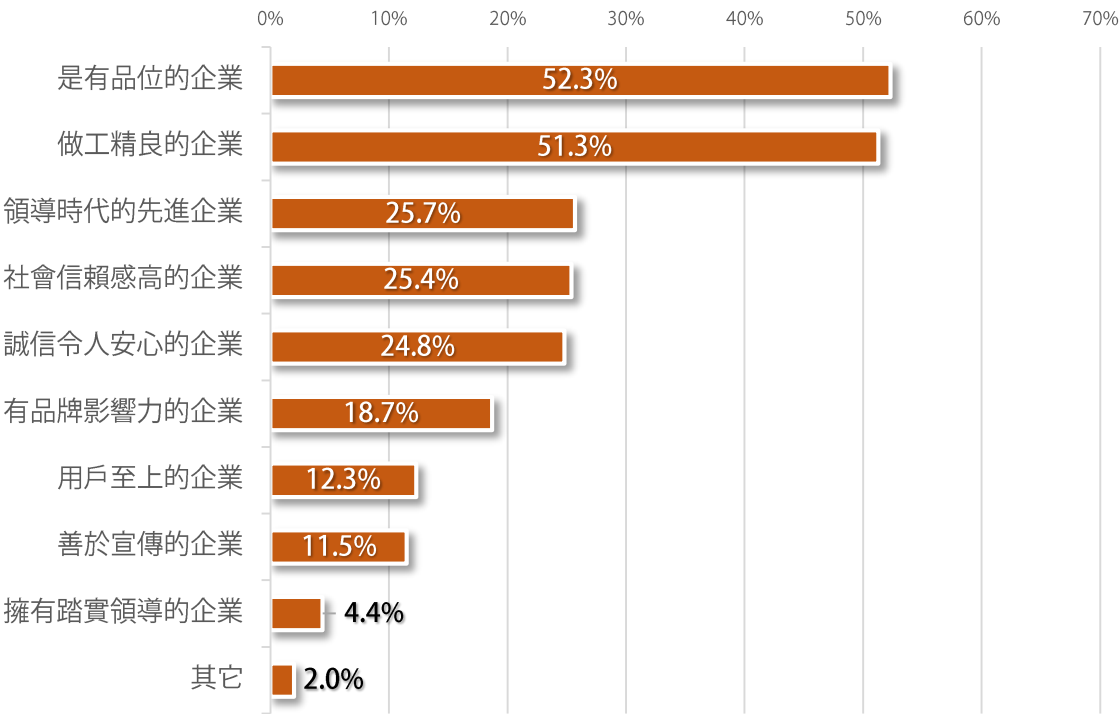
Q.請選擇您對於「G標誌」的印象（可多選）。[N=1,841]



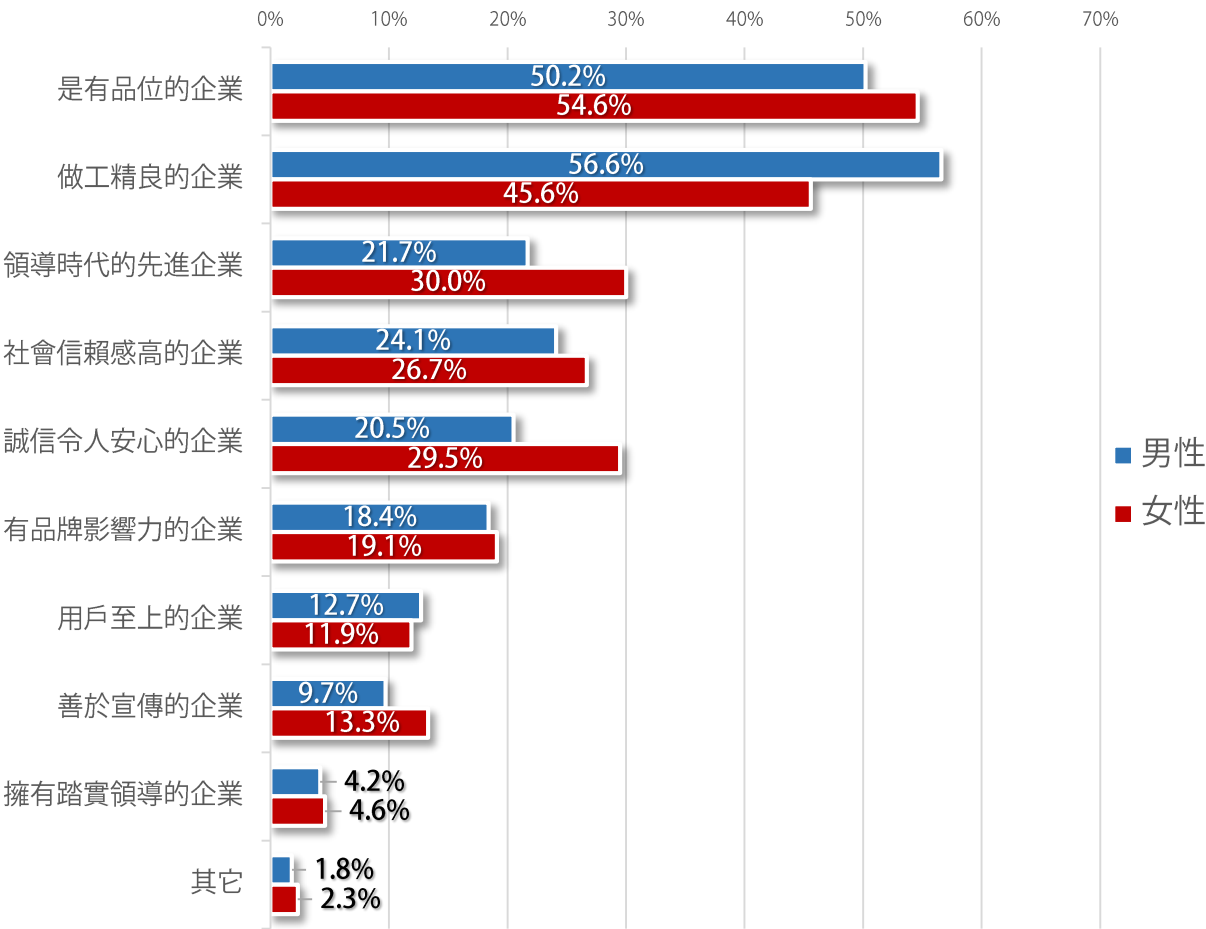
[性別]



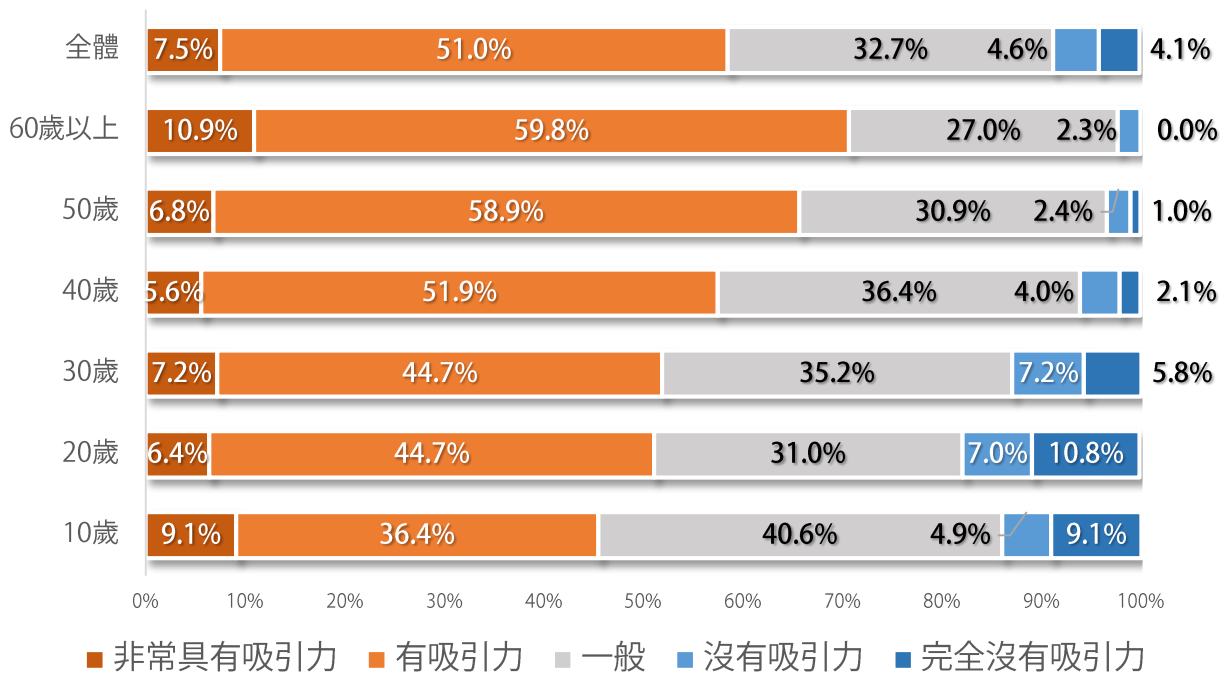
Q. 對於獲得「G標誌」企業的印象（可多選）。 [N=1,841]



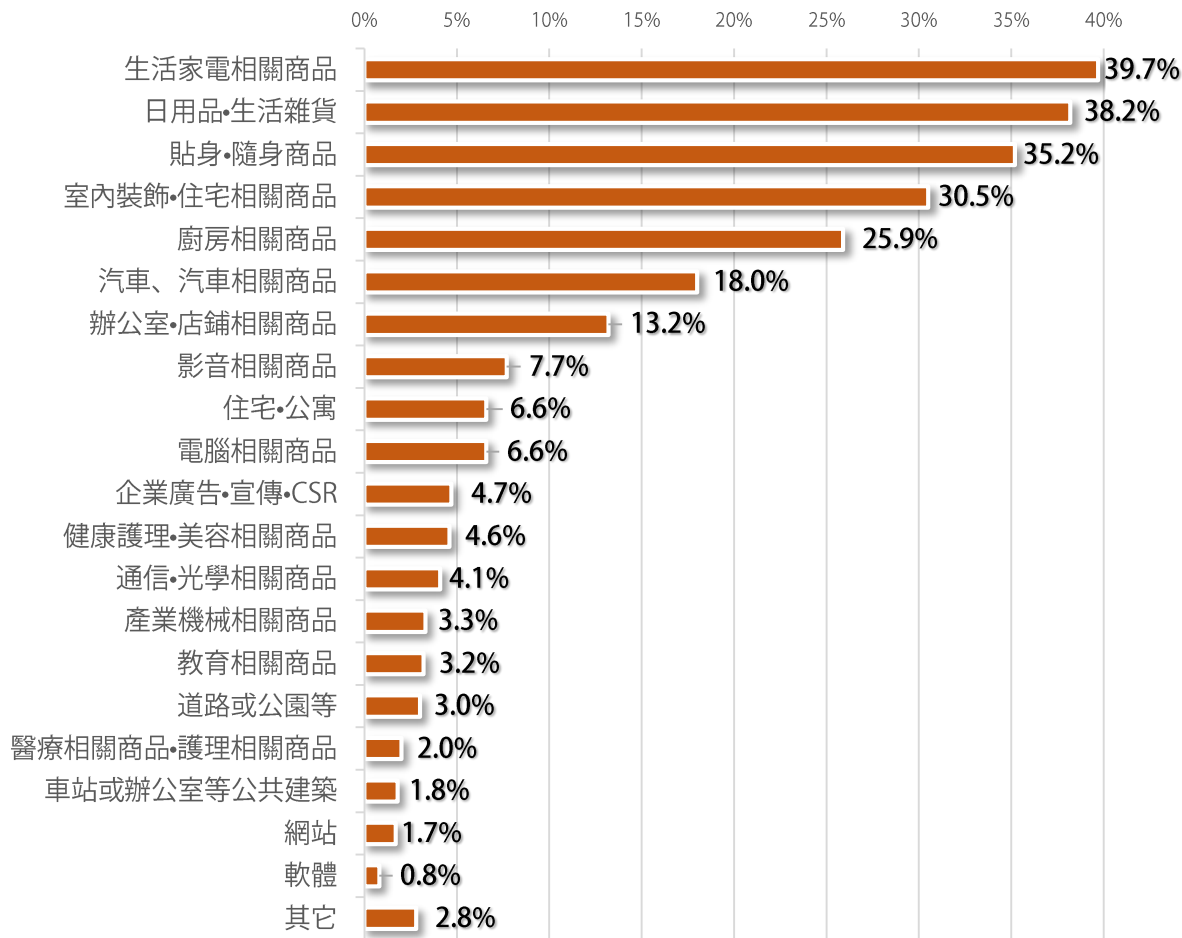
【性別】



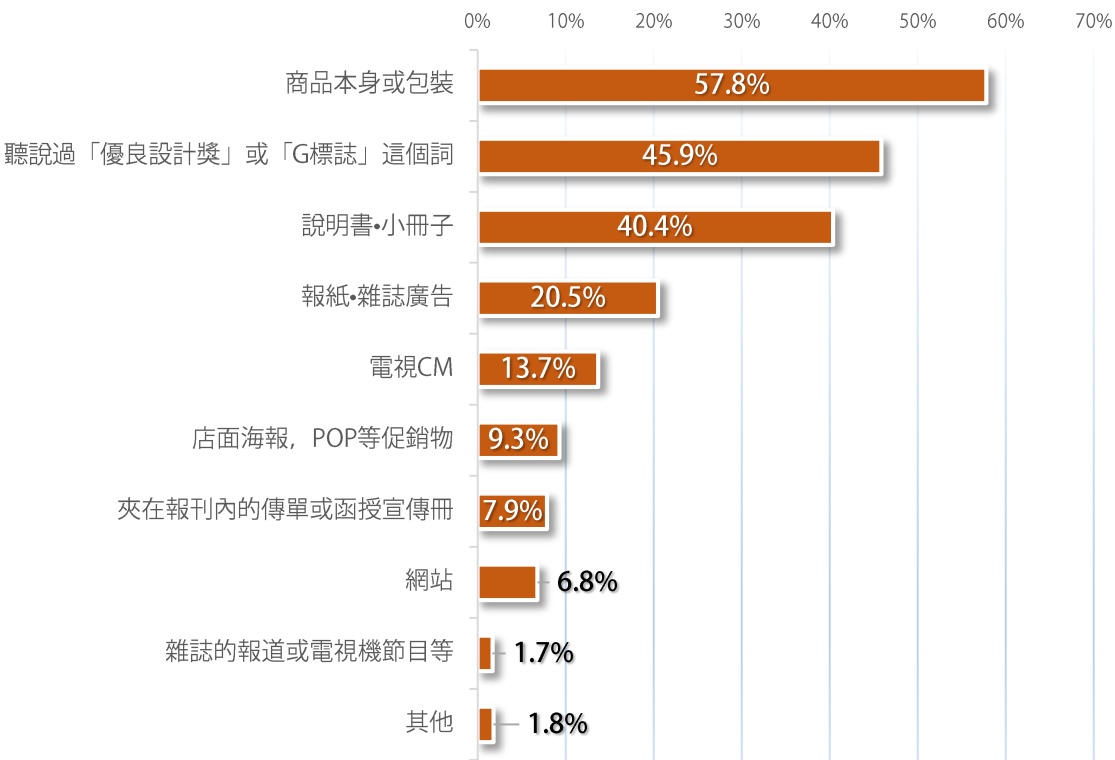
Q.您會感覺帶有「G標誌」的商品具有吸引力嗎? [N=2,100]



Q.請選擇您經常看到「G標誌」使用在哪些商品類別上（可多選）。[N=1,841]



Q. 您在哪裡或者在什麼情況下見過「G標誌」（可多選）。[N=1,841]



[性別]

